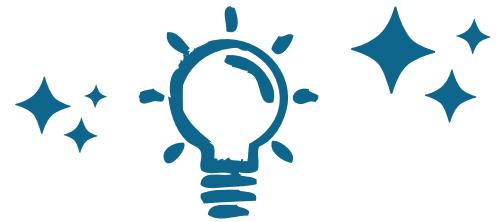




BTS SAM

Support à l'action managériale



L'apprentissage,
pourquoi pas vous ?

Qui sommes nous ?

NOTRE PROJET ET NOS VALEURS

- Nous avons à cœur de vous accompagner sur le chemin de la réussite
- Nous sommes à vos côtés pour vous transmettre les éléments indispensables à votre construction professionnelle

NOS SPÉCIFICITÉS

- Un accompagnement individualisé tout au long du parcours :
- Une aide à la recherche d'entreprise (Ateliers TRE, Job Dating ...)
 - Un formateur référent
 - Un parcours d'orientation et/ou d'entrée sur le marché du travail

NOS MISSIONS

- Développer vos compétences et vos qualités
- Développer votre expérience professionnelle
- Développer votre autonomie et votre sens des responsabilités

Objectifs



Former des professionnels pouvant :

- Contribuer à l'organisation et à la communication de l'entreprise
- Organiser et coordonner des projets (amélioration continue, événements ...)

Rejoignez nos
étudiants pour
devenir un
professionnel
accompli ...



- Diplôme d'Etat
- Formation gratuite (Prise en charge par les OPCO)
- Formation rémunérée, en alternance
- Accessible aux personnes en situation de handicap



*Efficacité opérationnelle
et qualité des processus*



*Communication interne
et professionnelle*



*Gestion
des Ressources humaines*



*Coordination des projets
de la structure*



Votre profil

- Volontaire, dynamique
- Goût du travail en équipe
- Autonome
- Qualités d'écoute et d'analyse
- Organisé



Conditions d'accès

- BAC Général, Technologique ou Professionnel
- Avoir moins de 30 ans (*Accessible sans limite d'âge aux personnes en situation de handicap*)



Modalités de recrutement

- Etape 1 : Inscription sur Parcoursup et/ou en ligne
- Etape 2 : Analyse du dossier de candidature
- Etape 3 : Entretien individuel et/ou collectif et tests de positionnement

Modalités

- Durée : 24 mois
- Rythme : 1 semaine / 1 semaine
- Statut : Apprenti

Pédagogie

- Mise en œuvre d'une pédagogie innovante
- Utilisation du numérique
- Apprentissage par projet

Contenu Pédagogique

Enseignement Général :

- Culture générale
- LV 1 et LV 2
- Culture Economique Juridique et Managériale

Enseignement Professionnel :

- Optimisation des processus administratifs
- Gestion de projets
- Contribution à la gestion des Ressources humaines

Modalités d'évaluation

Epreuves ponctuelles

Formation



Missions en entreprise

- Contribuer à l'organisation du travail et à la communication professionnelle
- Participer à la démarche Qualité en coordonnant des projets de tous types
- Intervenir dans la gestion des ressources humaines et matérielles de la structure



Entrez sur le marché du travail : Assistant spécialisé (RH, communication, production, qualité ...), Assistant de direction (TPE/PME)

Poursuivez vos études :

Bachelor Manager opérationnel (au CESCL)
Licences et licences professionnelles administration, gestion des ressources humaines, communication ...